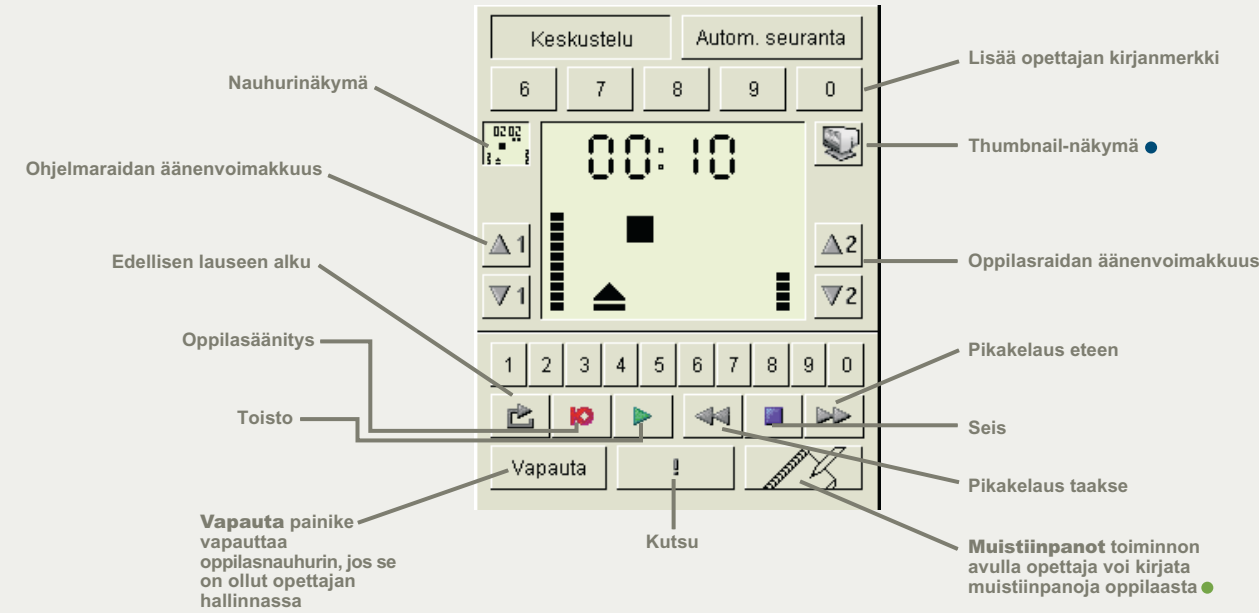


Yksittäisen oppilasnauhurin hallintapainikkeet

Napsauta Keskustelu painiketta oppilasikkunassa avataksesi oppilasnauhurin hallintapainikkeet



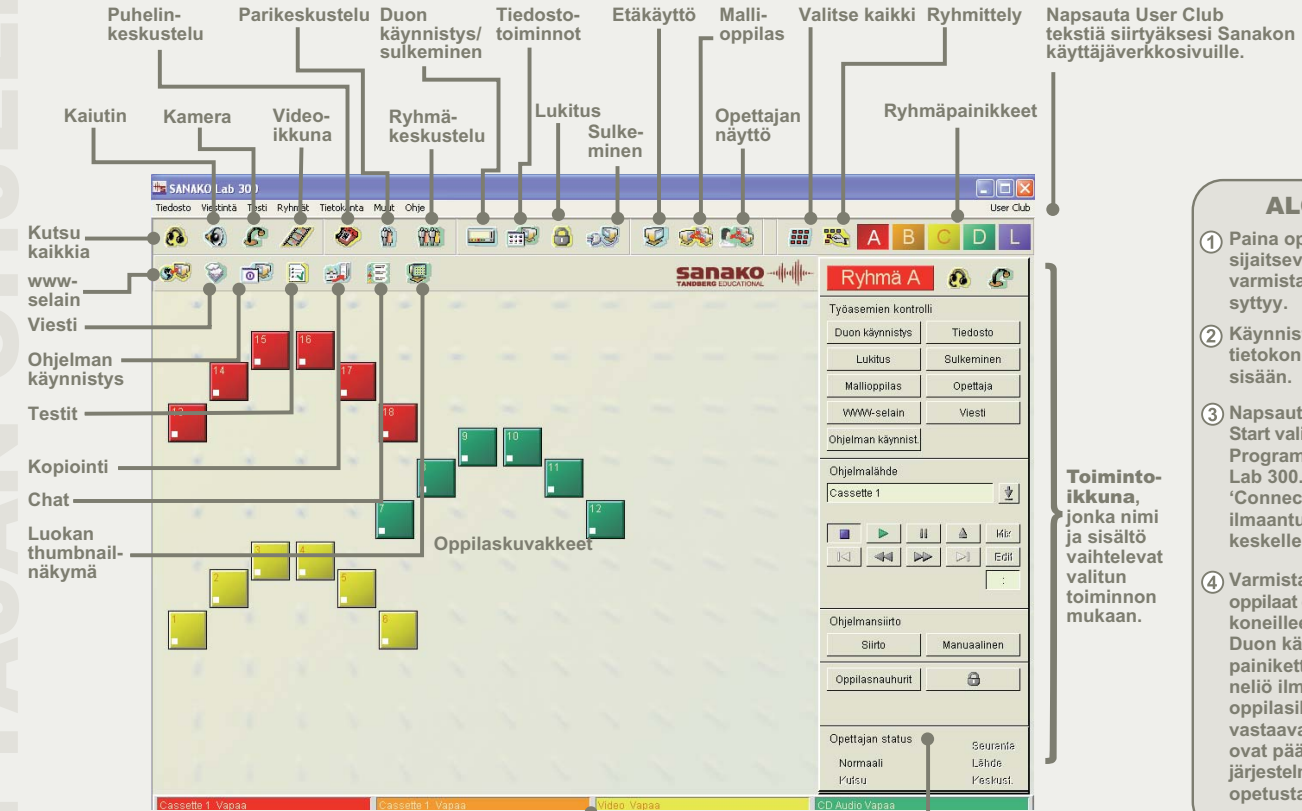
- saatavilla ainoastaan erillisen ruudunsiirto ja etäkäyttö lisenssin kanssa
- vaatii käyttäjätietokannan asetusten määrittämistä ennen käyttöä

Ryhmän oppilasnauhureiden hallintapainikkeet

Napsauta Oppilasnauhurit painiketta Ryhmäikkunassa avataksesi oppilasnauhureiden hallintapaneelin



OPETTAJAN OHJELMA



ALOITUS

- 1 Paina opettajan pöydässä sijaitsevaa pääkytkintä ja varmista että vihreä LED syttyy.
- 2 Käynnistä opettajan tietokone ja kirjautu sisään.
- 3 Napsauta Windowsin Start valikkoa ja valitse Programs ja Sanako Lab 300. Odota että 'Connection OK' viesti ilmääntyy näytön keskelle.
- 4 Varmista että kaikki oppilaat ovat kirjautuneet koneilleen ja napsauta Duon käynnistys painiketta. Valkoinen neliö ilmääntyy kaikkiin oppilasikoneihin joita vastaavat oppilaskoneet ovat päällä. Lab 300 järjestelmä on nyt valmis opetusta varten.

Toiminto-ikkuna, jonka nimi ja sisältö vaihtelevat valitun toiminnon mukaan.

sanako 
TANDBERG EDUCATIONAL

SANAKO Corporation

Kaurakatu 46, P.O. Box 41, FI-20741 Turku, FINLAND
info@sanako.com, www.sanako.com
SANAKO web community:
http://members.sanako.com

sanako 
TANDBERG EDUCATIONAL

